

## LE SYNDICAT RHÔNE VENTOUX

LE SYNDICAT RHÔNE VENTOUX ASSURE LA GESTION DU SERVICE PUBLIC DE L'EAU POTABLE ET DE L'ASSAINISSEMENT POUR LES COMMUNES SITUÉES DES PORTES D'AVIGNON AU MONT VENTOUX.

> POUR L'EAU POTABLE, le Syndicat regroupe **35 communes** et assure la production et la distribution de l'eau potable à plus d'un quart des habitants du Vaucluse, soit **180 000 habitants**.

> POUR L'ASSAINISSEMENT, Rhône Ventoux regroupe **29 communes** et assure la collecte et la dépollution des eaux usées de **56 000 habitants**.

Le Syndicat Rhône Ventoux, propriétaire de l'ensemble des ouvrages, a confié l'exploitation du service à la société SUEZ environnement. Ces contrats de Délégation de Service Public ont été conclus en 2013 pour une durée de 12 ans en eau potable et de 8 ans pour l'assainissement collectif.

## chiffres clés 2014

**106 517** contacts usagers  
dont 1,2 % de réclamations\*

### EAU POTABLE

**75 358** usagers

**1 624** km de réseau  
de distribution d'eau potable

**14 700 000**  
m<sup>3</sup> d'eau produits

**1 335** analyses  
de qualité de l'eau

**100 %** de taux  
de conformité microbiologique

### ASSAINISSEMENT

**24 250** usagers

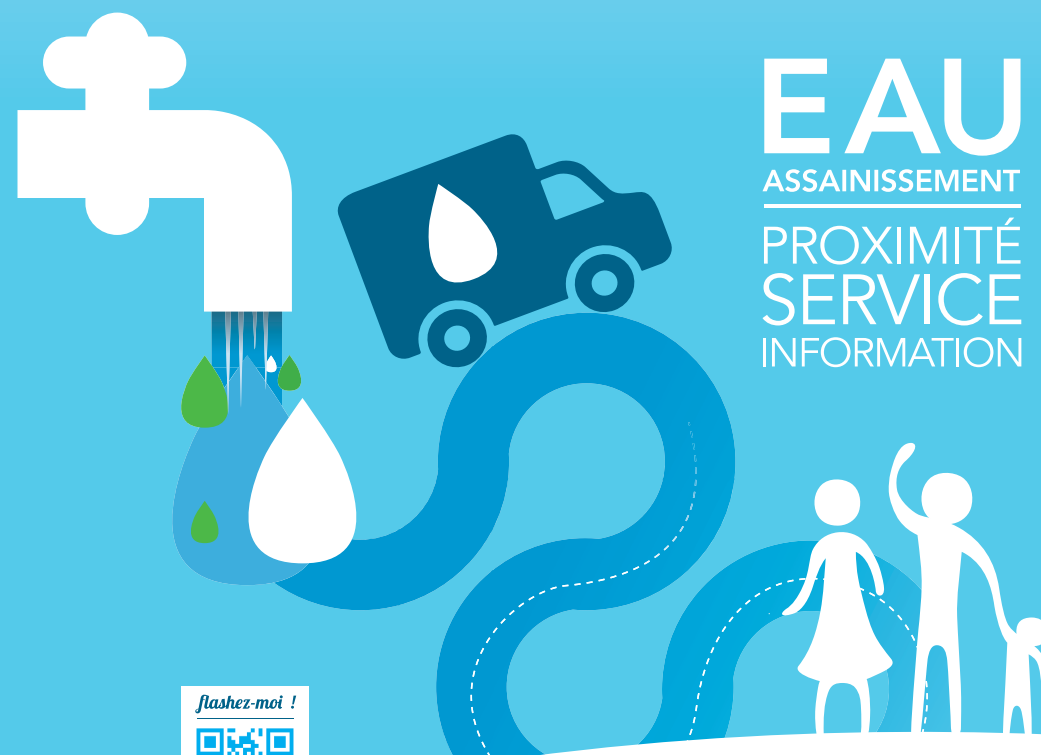
**416** km de réseau  
de collecte des eaux usées

**36** stations d'épuration

\*Réclamations écrites : courrier, courriel et fax.

# RHÔNE VENTOUX PROXIBUS

Un territoire, une proximité



2016 - www.agence-anonymes.com / Ne pas jeter sur la voie publique

flashez-moi !



## POURQUOI LE PROXIBUS ?

Pour vous accompagner dans vos démarches et répondre à toutes vos questions concernant le service de l'eau potable et de l'assainissement, le Syndicat Rhône Ventoux vous propose le Proxibus.

Il vient à votre rencontre une fois par mois dans les villes de Bédoin, Montoux, Pernes-les-Fontaines, Saint-Didier et Sorgues.

Plus de renseignements sur

[www.rhone-ventoux.fr](http://www.rhone-ventoux.fr)



En partenariat avec SUEZ

## QUELLES SONT LES MISSIONS ASSURÉES PAR LE PROXIBUS ?

LES USAGERS DISPOSENT DU MÊME SERVICE QUE DANS **LES ACCUEILS CLIENTÈLE** ET PEUVENT AINSI TRAITER **TOUTES LES DEMANDES** CONCERNANT L'ACCÈS AU SERVICE ET SA GESTION.

Les demandes les plus fréquentes concernent :

- L'ouverture ou la résiliation d'un branchement,
- L'information sur la facture et son règlement,
- Les demandes d'échéancier ou de mensualisation,
- Les demandes de devis pour effectuer un branchement neuf,
- Le signalement d'une fuite en domaine privé,
- Le déclenchement d'une procédure de dégrèvement...



## OÙ PEUT-ON TROUVER LE PROXIBUS EN 2016 ?

LE PROXIBUS RHÔNE VENTOUX EST PRÉSENT UNE FOIS PAR MOIS DANS LES VILLES DE **PERNES-LES-FONTAINES, BEDOIN, MONTEUX, SAINT-DIDIER ET SORGUES** SELON LE CALENDRIER SUIVANT :

	MARS	AVRIL	MAI	JUIN	JUILLET	AOÛT	SEPTEMBRE	OCTOBRE	NOVEMBRE	DÉCEMBRE
 <b>BEDOIN</b> PLACE DU MARCHÉ le 2 <sup>e</sup> LUNDI DU MOIS (LE MATIN)	14	11	9	13	11	8	12	10	14	12
<b>MONTEUX</b> PLACE DU MARCHÉ le 2 <sup>e</sup> MERCREDI DU MOIS (LE MATIN)	9	13	11	8	13	10	14	12	9	14
<b>PERNES-LES-FONTAINES</b> PLACE RENÉ CASSIN le 2 <sup>e</sup> LUNDI DU MOIS (L'APRÈS MIDI)	14	11	9	13	11	8	12	10	14	12
<b>SAINT-DIDIER</b> PLACE NEUVE le 3 <sup>e</sup> LUNDI DU MOIS (LE MATIN)	21	18	-	20	18	-	19	17	21	19
<b>SORGUES</b> PLACE CHARLES DE GAULLE le 2 <sup>e</sup> MERCREDI DU MOIS (L'APRÈS MIDI)	9	13	11	8	13	10	14	12	9	14