

Le Tour de France : un bel exemple de gestion anticipée

En 2009, le Mont Ventoux a vu défiler avec Mondovélo le 20 juillet et le Tour de France le 25 juillet plus de 400 000 personnes. Avec, en temps normal, 150 000 habitants en eau potable sur le périmètre du Syndicat, assurer la production et la distribution d'eau potable a été une obsession permanente.

Dès le mois de juin, SDEI en concertation avec le Syndicat a lancé une étude de modélisation hydraulique en testant 3 grandes hypothèses afin d'évaluer celle qui permettrait de répondre au mieux au pic de consommation. Depuis le 14 juillet, les nombreux capteurs installés sur les usines de production et les réservoirs de stockage ont permis une surveillance permanente des installations.

Grâce à une gestion en temps réel, une interconnexion des réseaux et une bonne répartition des ressources en eau sur l'ensemble du territoire, aucun manque d'eau n'a eu lieu et le Syndicat a pu assurer la production d'eau potable en augmentation de 35 % par rapport à la même période en 2008.

Focus >>> Focus >>> Focus

Le renouvellement des branchements en plomb, une priorité pour le Syndicat

La réhabilitation des branchements en plomb représente un enjeu pour la santé publique. En effet la réglementation évolue et en 2013 la teneur en plomb contenue dans l'eau potable passera à 10 microgrammes par litre contre 25 aujourd'hui.

C'est pourquoi, depuis 1996, le Syndicat Rhône-Ventoux a défini un programme de renouvellement.

Pour plus d'informations :

Syndicat Mixte des Eaux de la Région Rhône-Ventoux

Chemin de l'Hippodrome - BP 22

84201 Carpentras Cedex

Tél. : 04 90 60 81 81 / Fax : 04 90 63 52 95

Email : contact@si-eauxrhoneventoux.com

Site Internet : www.eaupotable-vacluse.fr



Sdei Agence Rhône-Comtat

Accueil clientèle :

1295, avenue J.-F. Kennedy - BP 102

84203 Carpentras Cedex

Ouvert du lundi au vendredi

de 8 h à 12 h et de 14 h à 17 h (16h45 le vendredi)



N°Azur 0 810 439 439

Des conseillers à votre écoute du lundi au vendredi
de 8 h à 19 h et le samedi de 8 h à 13 h

www.lyonnaise-des-eaux.fr/rhone-provence

Cette brochure a été réalisée avec la collaboration des
membres de la commission consultative des usagers
du Syndicat Rhône-Ventoux

L'eau Potable 2010-2011

Syndicat Mixte des Eaux de la Région Rhône-Ventoux



édito

ANTICIPER LE RISQUE ET SÉCURISER LA RESSOURCE EN EAU

Produire et distribuer une eau de qualité irréprochable 24h/24 au robinet des plus de 69 000 abonnés du syndicat, voici la mission principale du Syndicat Mixte des Eaux de la Région Rhône-Ventoux.

Pour remplir au mieux cette mission dans les années à venir, le rôle du Syndicat est d'analyser et de prévenir les éventuels risques de pollutions notamment industrielles en sécurisant sa ressource en eau. C'est dans cette optique, que le Syndicat lance en 2011 la construction d'une usine de traitement complémentaire au charbon actif afin de sécuriser la production d'eau potable. Au-delà de la sécurisation de la ressource, ce traitement complémentaire apportera un confort plus grand à l'utilisateur avec un goût de chlore moins prononcé.

La Commission Consultative des Usagers que je préside a fait le choix de consacrer une grande partie de la brochure 2010-2011 à l'explication de la provenance de l'eau de votre robinet.

J'espère que cette brochure vous permettra de mieux appréhender les enjeux de l'eau. Je vous souhaite une très bonne lecture.

Hélène ADAM, *Président du Syndicat*

Le Syndicat Mixte des Eaux de la Région Rhône-Ventoux regroupe 35 communes qui lui ont transféré leur compétence en matière de gestion du service public de l'eau potable.

Le Syndicat Rhône-Ventoux est propriétaire de l'ensemble des ouvrages publics : usine de production d'eau potable, réservoirs ou encore réseau de distribution.

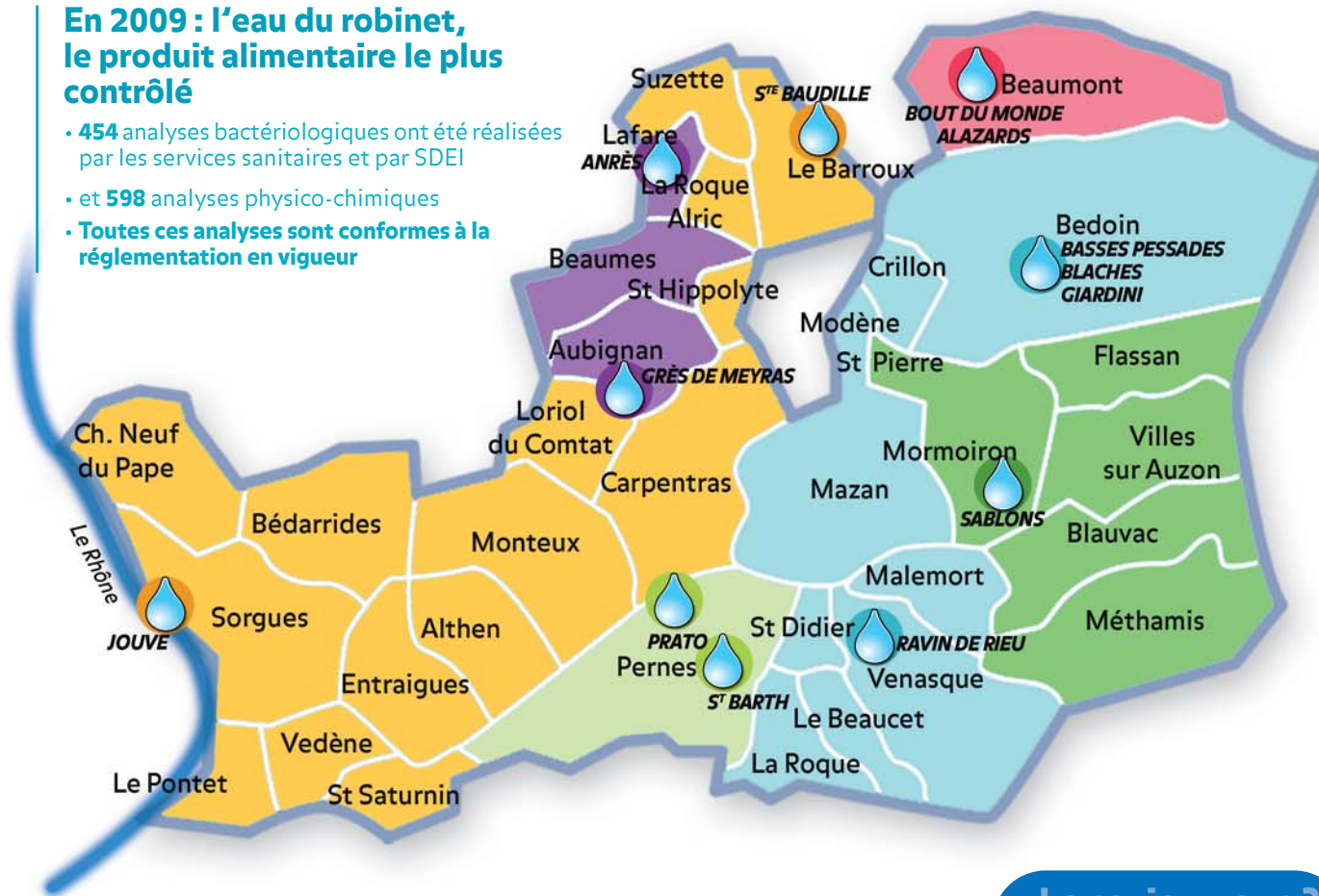
En 2005, le Syndicat a fait le choix de confier, pour 8 ans, la gestion de son service d'eau potable à la société SDEI.

Chiffres clefs (au 31 décembre 2009):

- 35 communes
- 69 347 abonnés
- 14 865 600 m³ mis en distribution
- 1589 km de réseau de distribution
- 59 points de stockage d'eau potable
- 531 fuites réparées

En 2009 : l'eau du robinet, le produit alimentaire le plus contrôlé

- 454 analyses bactériologiques ont été réalisées par les services sanitaires et par SDEI
- et 598 analyses physico-chimiques
- Toutes ces analyses sont conformes à la réglementation en vigueur



Réservoir d'eau potable de Venasque.



Le saviez-vous ?

Des réseaux interconnectés pour plus de sécurité

Les 35 communes du Syndicat forment un ensemble solidaire organisé en unités de distributions. Les réseaux interconnectés et la multiplicité des ressources offrent une meilleure résistance aux tensions ponctuelles. Ainsi en cas de crise (pollution, manque d'eau ...) il est donc possible d'alimenter en eau potable chaque commune à partir d'une autre ressource que celle habituellement utilisée.